



ever

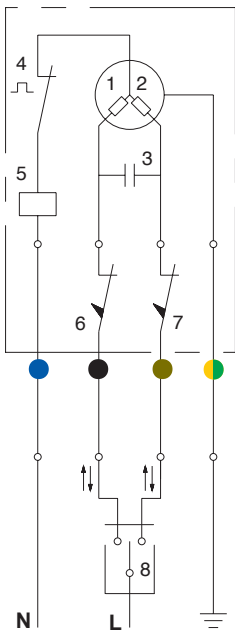


## INFORMAZIONI TECNICHE

### Caratteristiche generali motoriduttori

I motoriduttori tubolari per avvolgibili sono di tipo asincrono monofase reversibile con condensatore permanentemente inserito.

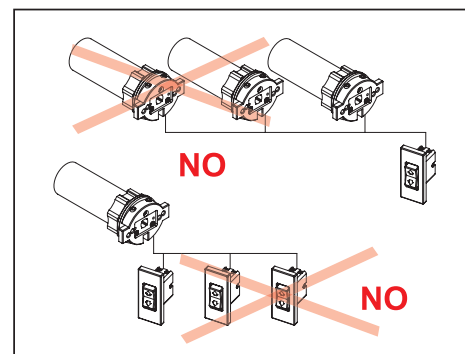
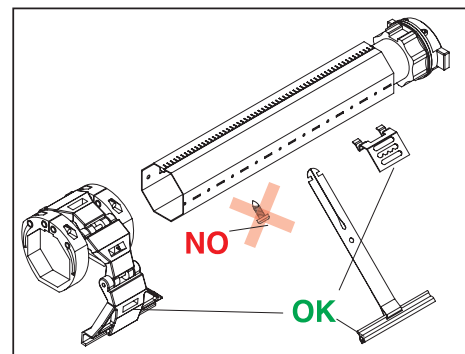
### Schema elettrico del motoriduttore



- 1 - 2. Avvolgimenti motore
- 3. Condensatore
- 4. Protettore termico
- 5. Elettrofreno
- 6-7. Microinterruttori finecorsa
- 8. Pulsantiera

### PER L'INSTALLAZIONE AVVALERSI DI PERSONALE QUALIFICATO.

- Non mettere viti che possano interferire con il motoriduttore: utilizzare il gancio art. 048G0020, o le molle di sicurezza art. 289..., o i dispositivi Superblock / Euroblock.
- Tutti i nostri modelli sono dotati di protezione termica che arresta il motore in caso di surriscaldamento. Il motore può funzionare consecutivamente per non più di 4/5 minuti prima dell'arresto automatico. Per riprendere il regolare funzionamento occorre attendere che si raffreddi.
- Non usare più di un interruttore per ogni motore nè più motori con un solo interruttore se non con l'ausilio di opportune centraline (vedi schemi).
- Non usare interruttori che diano la possibilità di azionare contemporaneamente i pulsanti di salita e discesa.
- Quando si manovra il comando manuale di emergenza non si devono superare le posizioni di finecorsa (non aprire o chiudere completamente il telo).
- Negli avvolgibili è sconsigliato l'uso di catenacci di sicurezza a sblocco manuale.



Consultare e conservare le istruzioni contenute in ogni confezione.

Read and always keep the instructions you will find in every package.